

RÉSULTATS SEMESTRIELS 2021

3 SEPTEMBRE 2021





SOMMAIRE

1. ENGAGEMENTS CLIMAT 2030
2. PERFORMANCE FINANCIÈRE
3. PERFORMANCE OPÉRATIONNELLE
4. PERSPECTIVES



MESSAGES CLÉS

Résultats financiers permettant au Groupe de renouer avec les niveaux pré-Covid

Poursuite des investissements pour l'extension du réseau en Europe

Accélération des engagements pour lutter contre le réchauffement climatique



1 ENGAGEMENTS CLIMAT 2030



STEF RENFORCE SA DEMARCHE CLIMAT



2 objectifs principaux :

- Réduire de 30 % les émissions de GES liés à nos véhicules d'ici 2030
- Utiliser 100 % d'énergie bas carbone dans nos bâtiments d'ici 2025



ACTIONS MISES EN ŒUVRE AU 1^{ER} SEMESTRE

POUR UNE MOBILITÉ DURABLE

Préparation du déploiement à grande échelle de porteurs roulant au biocarburant après une phase de test d'un an à Rennes

Arrêt de l'utilisation de groupes thermiques sur les porteurs

Programme de renouvellement du parc de porteurs avec des véhicules roulant au gaz

Poursuite du programme de formation à l'écoconduite



ACTIONS MISES EN ŒUVRE AU 1^{ER} SEMESTRE

POUR UNE PRODUCTION DE FROID VERTUEUSE

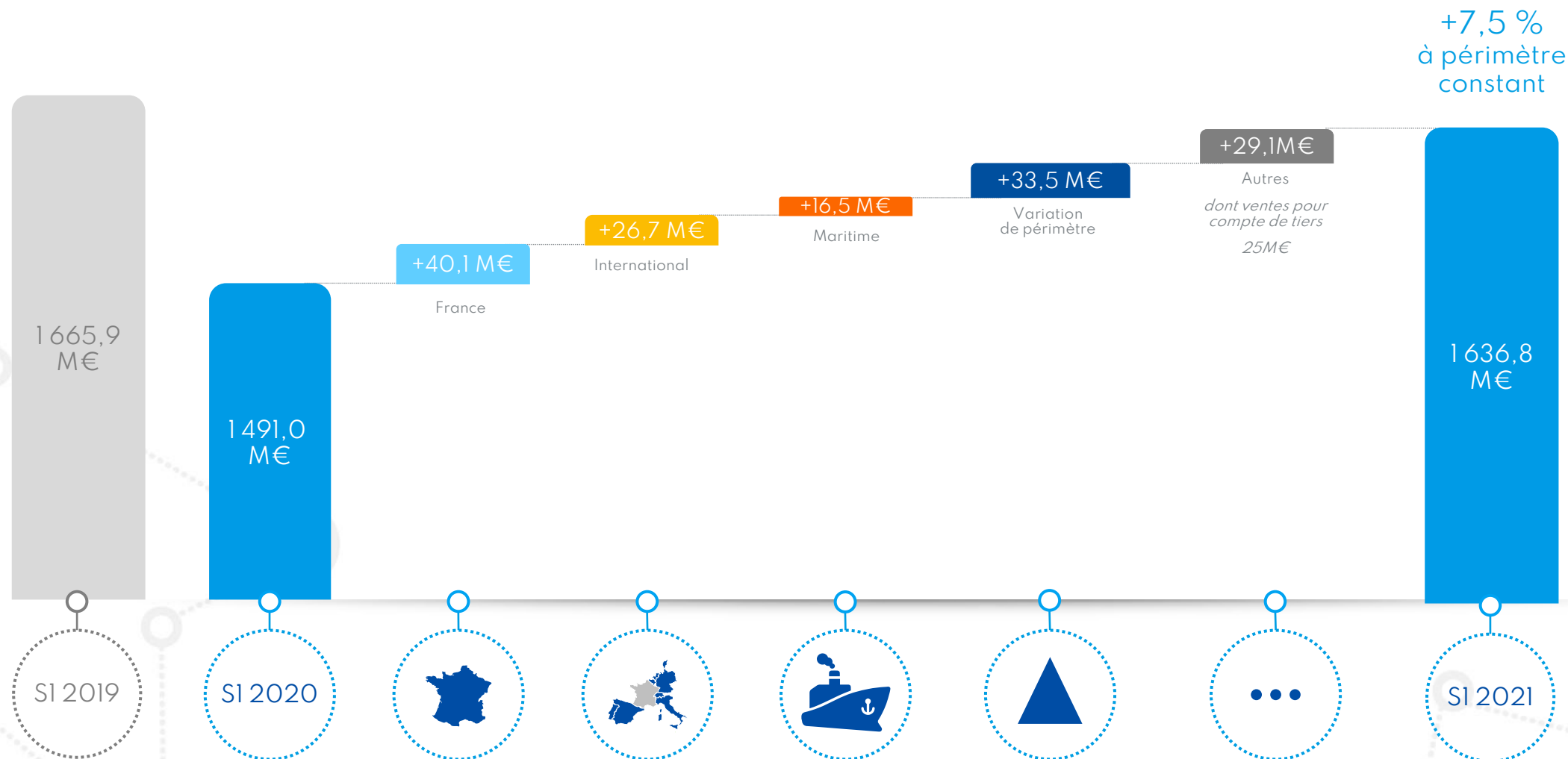
Mise en place d'une centrale photovoltaïque d'autoconsommation à Fidenza (Italie)

Création de Blue EnerSun, filiale dédiée au développement de projets photovoltaïques

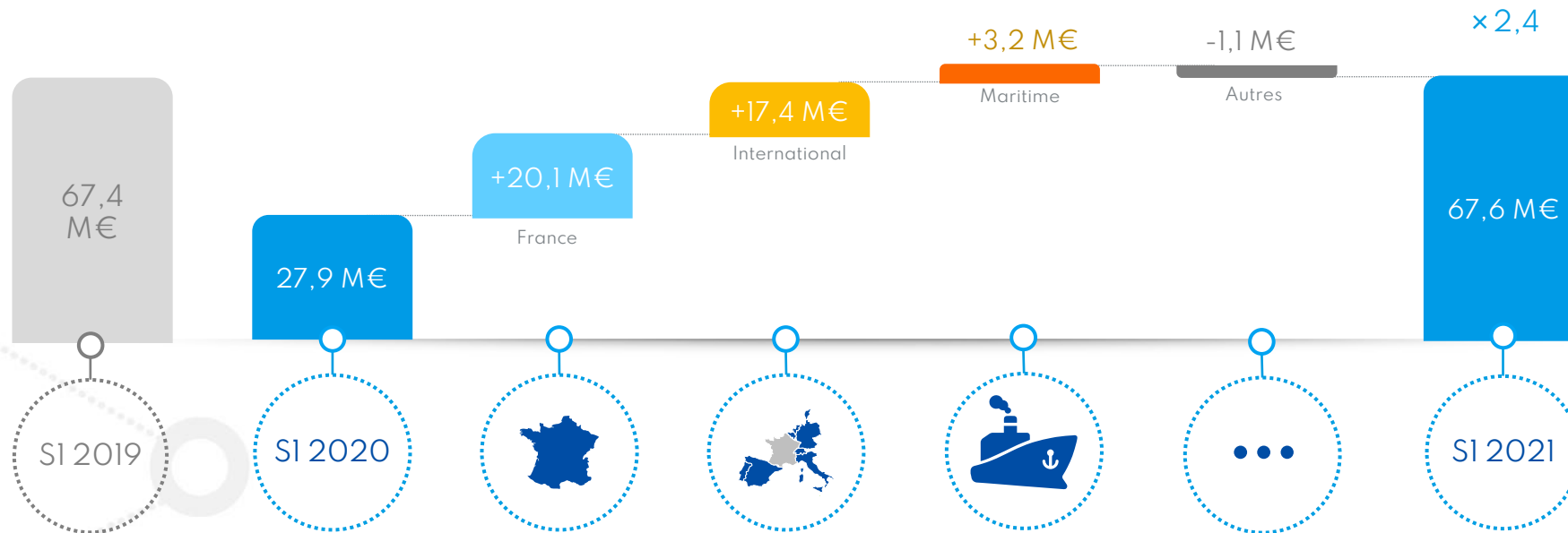


2 PERFORMANCE FINANCIÈRE

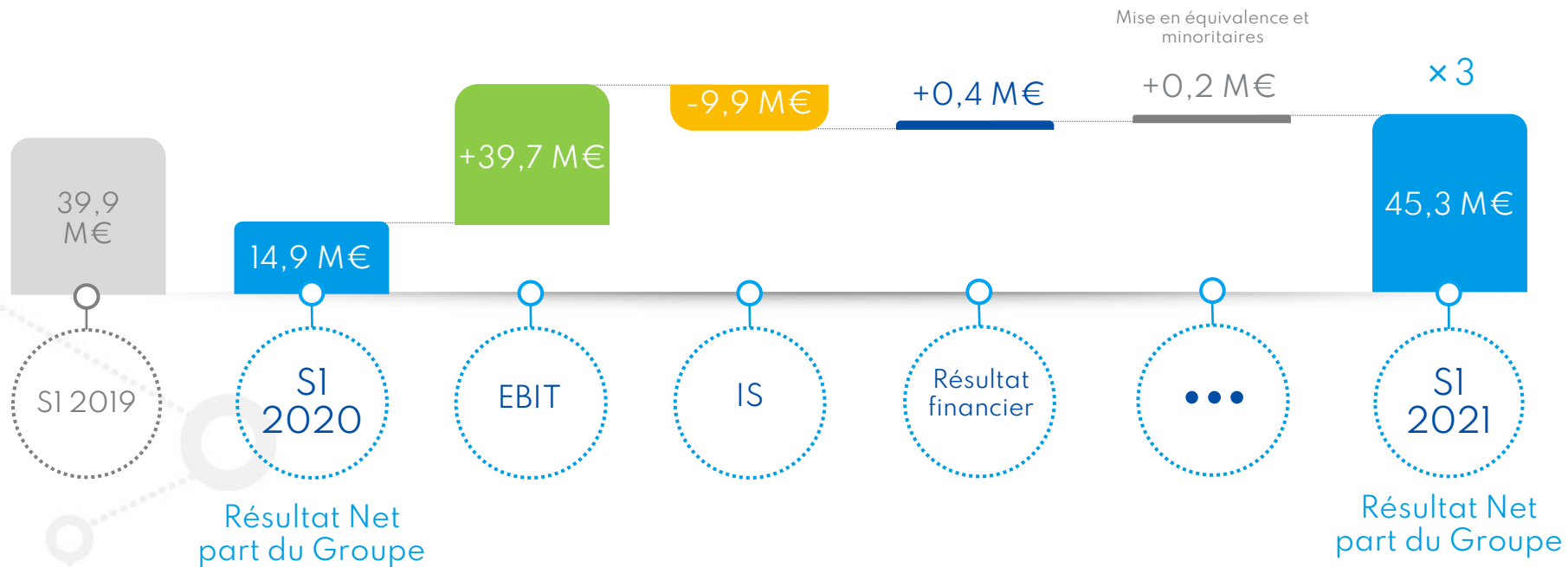
LE CHIFFRE D'AFFAIRES MARQUE UN RETOUR À LA NORMALE



LE RÉSULTAT OPÉRATIONNEL (EBIT) REFLÈTE LA REPRISE DE L'ACTIVITÉ

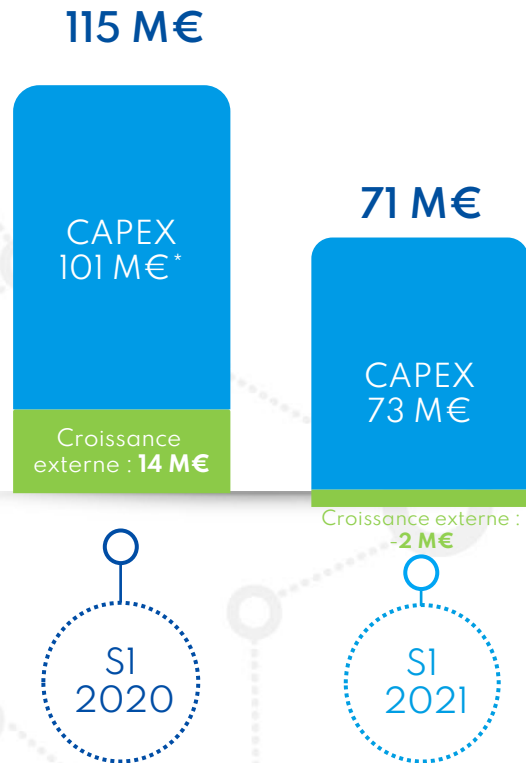


LE RÉSULTAT NET BÉNÉFICIE D'UNE TRAJECTOIRE FISCALE FAVORABLE



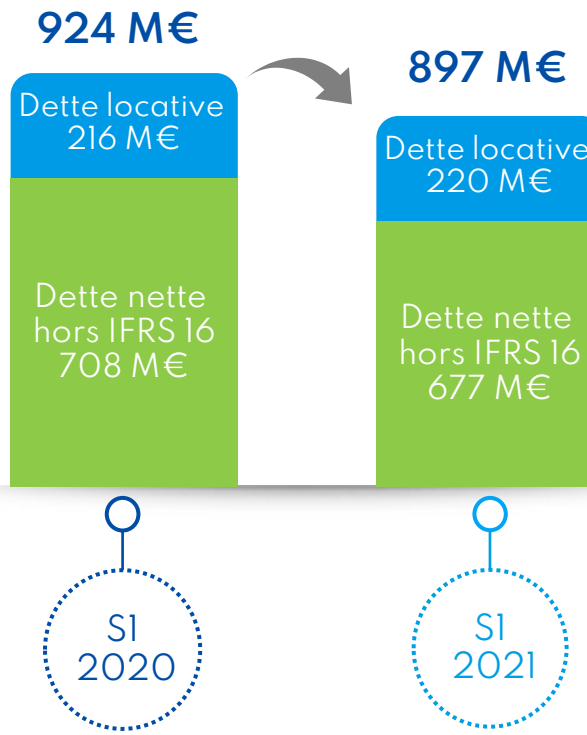
RATIOS FINANCIERS

ÉVOLUTION DE L'INVESTISSEMENT

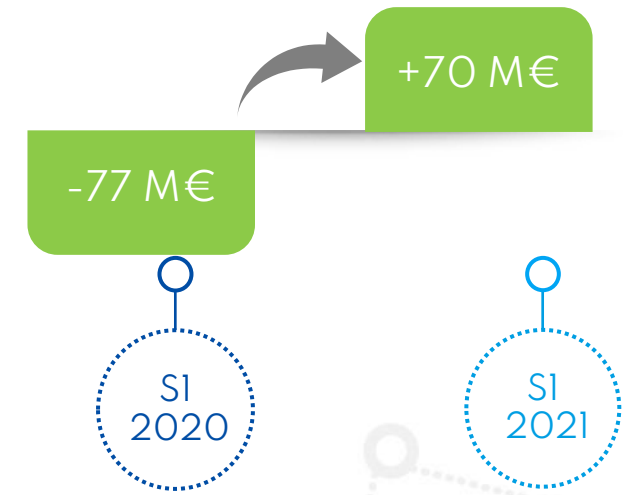


* Dont 27,5M€ d'acquisition du Pélagos

ÉVOLUTION DE L'ENDETTEMENT NET



FREE CASH FLOW





3 PERFORMANCE OPÉRATIONNELLE



FAITS MARQUANTS

Semestre marqué par les restrictions sanitaires dans tous les pays

Tensions sur les matières premières et inflation sur l'énergie et les carburants

Tensions sur le marché du travail, notamment en France

Entrée en vigueur du Brexit depuis le 1^{er} janvier

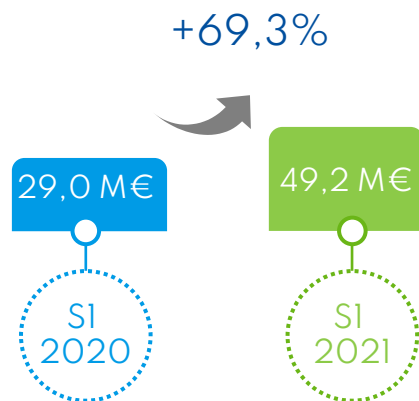
Effet de périmètre induit par les activités acquises auprès du groupe Nagel en Italie et en Belgique

FRANCE

CHIFFRE D'AFFAIRES



RÉSULTAT OPÉRATIONNEL



Tous les périmètres bénéficient de la dynamique de la consommation alimentaire

Bonne maîtrise de la performance opérationnelle

- Amélioration de la productivité de 1,6 %
- Effets positifs du plan d'adaptation

Hausse du coût de l'électricité : +4 M€



FRANCE

Bonnes performances des activités Frais en transport et supply chain

Taux de remplissage des entrepôts Surgelé en léger repli

Stabilisation de la croissance du E-commerce et renforcement de notre modèle

Fort impact des restrictions sanitaires sur les activités Seafood et RHD qui n'ont pas encore retrouvé leur niveau de 2019

Ouvertures et extensions de sites immobiliers, notamment à Niort, Mulhouse, Pessac et Avignon



INTERNATIONAL

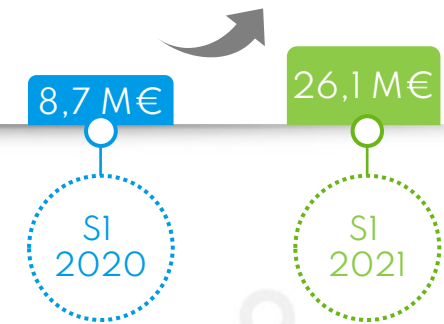
CHIFFRE D'AFFAIRES

+15%
+6,6% à périmètre constant



RÉSULTAT OPÉRATIONNEL

× 3





INTERNATIONAL

Intégration des activités ex-Nagel en Italie et en Belgique

Amélioration de la performance opérationnelle dans tous les pays

Redressement significatif en Suisse grâce à une excellente activité commerciale et au démarrage d'un dossier en e-commerce

Ouverture d'un nouveau site de transport au Portugal à Alenquer

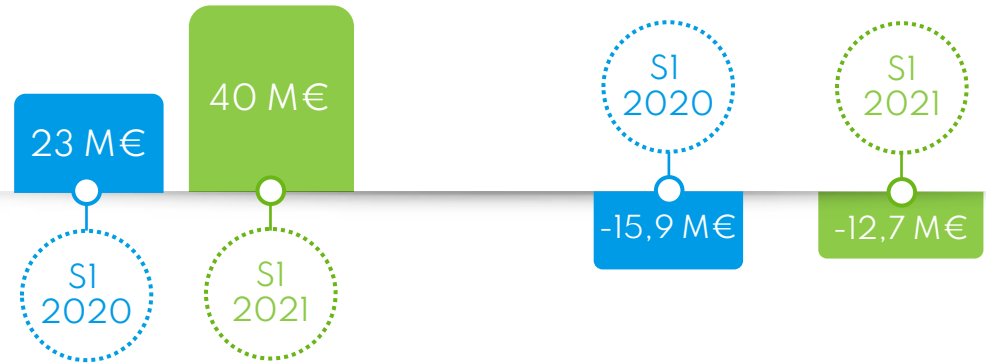


MARITIME

UN CONTEXTE DÉFAVORABLE AUX ACTIVITÉS

CHIFFRE D'AFFAIRES

RÉSULTAT OPÉRATIONNEL



Effet positif sur le chiffre d'affaires de la nouvelle DSP débutée le 1^{er} mars 2021

Rentabilité encore impactée par les restrictions sanitaires du 1^{er} semestre, principalement sur la ligne Marseille-Tanger



4 PERSPECTIVES



PERSPECTIVES

Le Groupe fait preuve d'agilité et a montré ses capacités d'adaptation

Les incertitudes liées à la crise sanitaire perdurent mais la résilience de la consommation offre de nouvelles opportunités

Le Groupe poursuit sa feuille de route en matière d'investissements notamment dans un objectif de développement durable

PROCHAINS RENDEZ-VOUS

CHIFFRE D'AFFAIRES 3^E TRIMESTRE 2021

21 octobre 2021 après bourse

CHIFFRE D'AFFAIRES 4^E TRIMESTRE 2021

27 janvier 2022 après bourse

RÉSULTATS ANNUELS 2021

10 mars 2022 après bourse

QUESTIONS





5 ANNEXES

COMPTE DE RÉSULTAT SIMPLIFIÉ

M€	S1 2019	S1 2020	S1 2021	Variation 20/21 en M€	Variation 20/21 en %
Chiffre d'affaires	1 665,9	1 491,0	1 636,8	+145,8	+10%
CA hors vente pour compte de tiers	1 469,8	1 364,7	1 485,4	+120,7	+9%
EBIT	67,4	27,9	67,6	+39,7	+142,0%
Résultat financier	(4,7)	(3,9)	(3,5)	+0,4	-10%
Résultat avant impôt	62,7	24,1	64,1	+40,0	+166%
Résultat net part du groupe	39,9	14,9	45,3	+30,4	+205%
EBITDA	147,2	112,1	160,4	+48,3	+43%

COMPOSITION DE L'EBIT

M€	S1 2019	S1 2020	S1 2021	Variation 20/21 en M€	Variation 20/21 en %
Chiffre d'affaires	1 665,9	1 491,0	1 636,8	145,8	+10%
Consommations en provenance de tiers	(1 032,2)	(890,3)	(976,4)	(86,1)	+10%
Impôts et taxes	(37,3)	(34,1)	(26,8)	7,3	-21%
Charges de personnel	(454,3)	(455,1)	(472,5)	(17,4)	+4%
Dotations aux amortissements	(83,5)	(86,4)	(89,3)	(2,9)	+3%
Reprises nettes aux provisions	3,7	2,0	(3,2)	(5,2)	
Autres produits et charges opérationnels	5,2	0,9	(1,0)	(1,9)	
EBIT	67,4	27,9	67,6	39,7	+142%

DÉTAIL DES AUTRES PRODUITS ET CHARGES

M€	S1 2019	S1 2020	S1 2021
Plus values sur cession d'actifs immobiliers	0,4	0,7	0
Plus values sur cession de véhicules	0,9	1,3	0,6
Autres produits et (charges)	3,9	(1,1)	(1,6)
Autres produits et charges opérationnels	5,2	0,9	(1,0)

RÉSULTAT FINANCIER

M€	S1 2019	S1 2020	S1 2021	Variation 20/21
Euribor 3M moyen	(0,31)	-0,35	-0,54	(0,19)
Dette nette fin de période	876,6	923,7	897,4	(26,3)
Charge financière nette	(4,7)	(3,9)	(3,5)	+0,4

TAUX D'IMPOSITION

M€	S1 2019	S1 2020	S1 2021
Résultat avant IS	62,7	24,1	64,1
dont résultats non soumis à l'IS	(1,6)	(13,5)	(13,6)
Taux effectif d'impôt	35,7%	49,9%	34,1%
Charge d'impôt	(22,4)	(12,0)	(21,9)

FLUX DE TRÉSORERIE

M€	S1 2019	S1 2020	S1 2021
Autofinancement	116,5	94,1	135,4
Variation de BFR d'exploitation	(29,4)	(55,6)	5,4
Programme d'investissement net	(82,6)	(115,1)	(71,1)
Cash flow libre	4,5	(76,6)	69,7
Augmentation de capital (et rachat d'actions)	(0,1)	0,6	0,2
Dividendes	(30,9)	-	(31,0)
Autres flux	(178,5)	(23,3)	(31,4)
Variation de la dette	(204,9)	(99,4)	(7,4)
Dette nette à la clôture	876,6	923,7	897,4

PROGRAMME D'INVESTISSEMENTS NETS

M€	S1 2019	S1 2020	S1 2021
Investissements corporels et incorporels	(85,7)	(103,7)	(75,9)
Investissements financiers nets	(2,0)	(13,8)	1,7
Cessions d'actifs	2,6	9,4	1,9
Autres	2,6	(7,1)	1,3
Total	(82,6)	(115,1)	(71,1)

BILAN

M€	30/06/2019	30/06/2020	30/06/2021
Goodwill	191,1	203,8	204,0
Immobilisations corporelles	1 419,4	1 474,6	1 547,4
Autres immobilisations et actifs non courants	105,4	105,7	111,0
Total actifs non courants et financiers	1 715,9	1 784,2	1 862,4
BFR net	(42,6)	(11,1)	(43,2)
Total Actif (net)	1 673,3	1 773,0	1 819,1
Capitaux propres	701,0	776	837,7
Provisions et impôts différés passifs	95,7	73,4	84,1
Endettement net	876,6	923,7	897,4
Total passif (net)	1 673,3	1 773,0	1 819,1