



PARTENAIRE OFFICIEL

Communiqué de presse
27 février 2024

STEF et l'Équipe de France de biathlon se mobilisent pour les Restos du Cœur

STEF, leader européen des services de logistique et de transport de produits alimentaires, est engagé depuis 2011 auprès des Restos du Cœur. Le Groupe met son savoir-faire de logisticien spécialisé dans les produits alimentaires au service de l'association. Partenaire de l'Équipe de France de biathlon, STEF a décidé cette année de faire appel aux athlètes pour soutenir la collecte nationale qui se déroulera partout en France du 1er au 3 mars. STEF a en effet souhaité faire de la solidarité l'un des quatre piliers de son partenariat avec l'Équipe de France de biathlon, dont le mot d'ordre est de réconcilier les Français avec l'hiver.

L'engagement de STEF aux côtés des Restos du Cœur

Depuis 2011, STEF met à disposition de l'association les moyens logistiques nécessaires afin de collecter les dons obtenus dans les grandes et moyennes surfaces pour les acheminer vers les associations départementales des Restos du Cœur. En 2023, ce sont 14 filiales STEF qui ont participé à la collecte nationale et transporté près de 1 400 palettes de marchandises depuis 210 magasins. Au-delà de la collecte nationale, STEF apporte également son soutien à l'association sous forme de mécénat de compétences, de formation des bénévoles au droit social, de soutien à la gestion logistique des dons de marchandises alimentaires et d'un volet « aide à l'insertion » pour intégrer au sein de ses équipes des personnes issues des ateliers d'insertion des Restos du Cœur. Cette année, STEF a choisi d'utiliser son partenariat avec l'Équipe de France de biathlon pour mettre en avant cet engagement et avoir un impact encore plus fort sur la collecte nationale.



[Cliquez ici pour voir les vidéos](#)

Trois vidéos ont été réalisées avec la complicité de Justine Braisaz-Bouchet et Quentin Fillon Maillet, qui ont récolté respectivement 5 et 4 médailles aux derniers Mondiaux, et Caroline Colombo. Les athlètes ont pu partager avec les Restos du Cœur et avec STEF toutes les questions qu'ils se posent autour de la collecte nationale. Parmi les sujets abordés, on y retrouve un éclairage sur les produits alimentaires à privilégier, sur les besoins spécifiques pour les femmes et les jeunes enfants et sur les modalités pour devenir bénévole au sein de l'association. Ces vidéos seront relayées par STEF et par la Fédération Française de Ski pour contribuer à la mobilisation du plus grand nombre.

Être solidaire : s'engager pour les autres

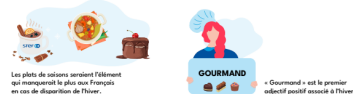
STEF a souhaité donner de l'impact et du sens à son partenariat avec l'Équipe de France de biathlon au travers d'une campagne de mobilisation en faveur de l'hiver. Une ambition qui ne peut être crédible que si l'on agit pour celles et ceux pour qui cette saison est difficile. Engagé depuis plus de 10 ans aux côtés des Restos du Cœur, le Groupe a donc voulu mettre en avant la solidarité comme une action positive pour soi, pour les autres et pour la planète.

En tant que partenaire logistique de la montagne et de ses acteurs alimentaires, STEF a donc créé une campagne qui vise à partager les plaisirs de l'hiver avec l'ambition de faire aimer cette saison au plus grand nombre. Celle-ci s'articule autour de quatre thèmes :

- le plaisir par l'alimentation, secteur d'activité dans lequel évoluent STEF et ses clients ;
- la motivation dans le sport, spécialité de la Fédération Française de Ski ;
- l'enthousiasme - une valeur commune aux équipes STEF et à l'Équipe de France de biathlon - mis au service du bien-être ;
- et la solidarité, pour renforcer les liens au service de la communauté.

Les leviers pour faire aimer l'hiver

ASTUCE 1, parler à leurs papilles

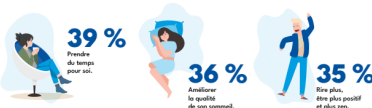


ASTUCE 2, les motiver à faire du sport



ASTUCE 3, améliorer leur bien-être

Cet hiver les Français ont besoin d'enthousiasme et de prendre plus de temps pour eux.



ASTUCE 4, leur donner envie de s'engager

S'engager pour la planète et pour les autres n'est pas une priorité pour les Français, STEF est convaincu que faire progresser la solidarité sera positif pour toutes et tous.



[Cliquez ici pour en savoir plus sur le rapport des Français à l'hiver](#)

À propos du Groupe STEF

STEF est un pure player de la supply chain alimentaire. Sa mission est d'approvisionner les populations en produits alimentaires. Une responsabilité majeure qui s'appuie sur une histoire riche de plus de 100 ans. Aujourd'hui, STEF réunit un ensemble d'expertises qui en fait le leader européen des services de transport, de logistique et conditionnement sous température contrôlée dédiés aux produits alimentaires. Avec ses clients de l'industrie, de la distribution et de la restauration hors domicile, STEF œuvre pour construire une supply chain toujours plus agile et connectée en réponse aux évolutions des modes de consommation et à la transformation des canaux de distribution, du commerce de proximité, à la grande surface et au e-commerce. Son plan stratégique 2022-2026 « Engagés pour un avenir durable » place le « care » au cœur de ses relations avec l'ensemble de ses parties-prenantes internes comme externes ainsi qu'au centre de sa démarche climat. STEF compte plus de 22 000 collaborateurs et plus de 270 sites implantés dans 8 pays européens. En 2023, STEF a réalisé un chiffre d'affaires de 4,4 milliards d'euros.

Contacts media

Sport Market – Eloane ROCHE // eroche@sportmarket.fr // +33 6 37 87 90 27

STEF – Catherine MARIE // catherine.marie@stef.com // +33 6 35 23 10 88