

# CONNECTING FOOD MARKET PLAYERS

# Résultats Annuels 2017

15 Mars 2018

**Jean-Pierre Sancier**  
Directeur Général

**Stanislas Lemor**  
Directeur Général délégué  
en charge des finances

# 2017 “ BONNE DYNAMIQUE DE CROISSANCE ET CONFIANCE DANS L'AVENIR ”

Reprise de la  
croissance économique  
en Europe

Une croissance solide  
pour STEF

Des investissements  
significatifs dans les moyens  
de production



# DÉROULÉ DE LA PRÉSENTATION



1

Faits marquants

2

Performances  
opérationnelles

3

Résultats financiers

4

Perspectives



1

# FAITS MARQUANTS

# FAITS MARQUANTS 2017

- **Passage à la marque STEF aux Pays Bas**  
Extension logistique de 8 000 m<sup>2</sup> du site de Bodegraven
- **Croissance externe en Catalogne**  
Acquisition de la société Badosa  
Plate-forme frigorifique de 3 100 m<sup>2</sup>
- **Franchissement du cap des 10 000 salariés-actionnaires**



# UN ENVIRONNEMENT PORTEUR



Consommation  
Alimentaire



Production  
Agroalimentaire



Zone Euro

+ 1,8 %

+ 0,9 %



France

+ 3,3 %

- 0,4 %



Italie

- 0,1 %

+ 1,3 %



Espagne

+ 1,5 %

+ 0,6 %



Portugal

+2,4 %

+ 2,6 %



Belgique

-1,5 %

+ 1,3 %



Pays-Bas

+0,8 %

+ 0,9 %



Suisse

- 0,1 %

-

Une bonne dynamique  
de consommation

Une croissance de la  
production agroalimentaire  
différenciée selon la taille  
des entreprises

Source : Eurostat, au 02.03.2018 (en valeur en euros)

Variation en cumul Janv. - Déc. 2017

Données désaisonnalisées et corrigées des effets de calendrier

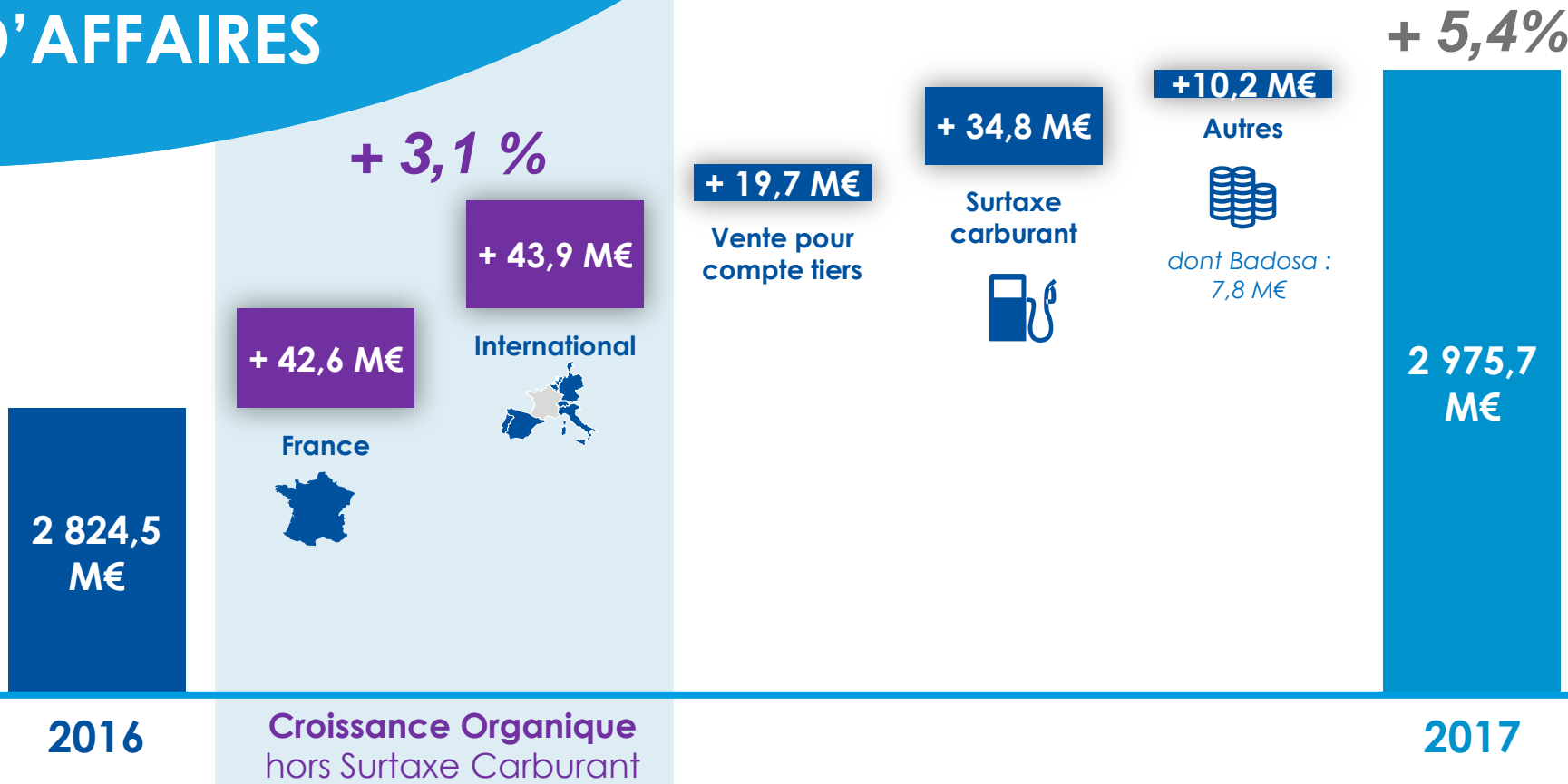


# PERFORMANCES OPÉRATIONNELLES

2



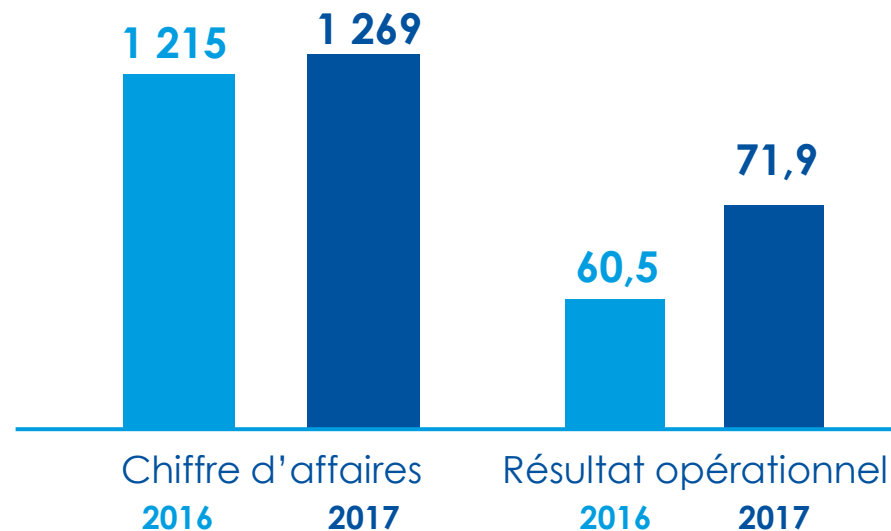
# CHIFFRE D'AFFAIRES



# TRANSPORT FRANCE 2017

“ Une année positive ”

- Reprise d'activité et pénurie durable de moyens de production
- Adaptation des moyens :
  - Réinvestissement matériels
  - Plan de recrutement conducteurs

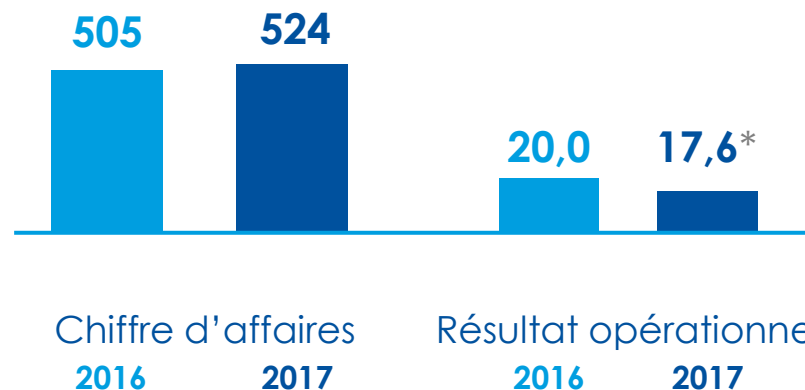


# LOGISTIQUE FRANCE 2017



Faible performance

- Impact du démarrage de nouveaux sites
- Poursuite des transformations en logistique RHD
- Développement du e-commerce alimentaire



\* Dont 6,5 M€ de plus value immobilière

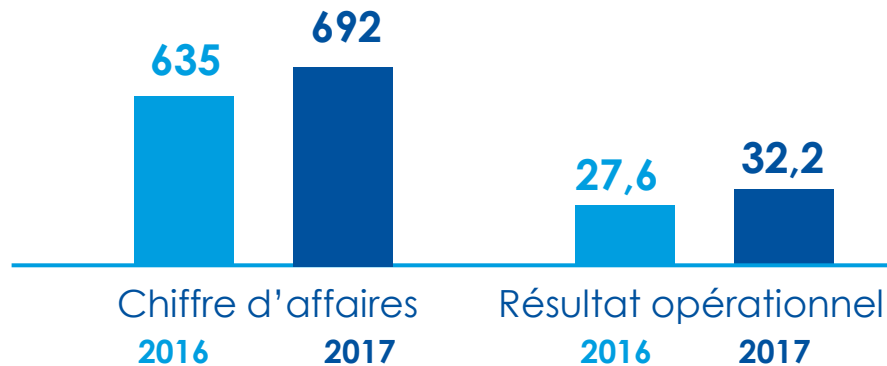
# ACTIVITÉS INTERNATIONALES 2017



Performances contrastées



- **Italie : un très bon business model**
- **Péninsule Ibérique : des avancées intéressantes**
- **Des défis majeurs aux Pays-Bas et en Suisse**

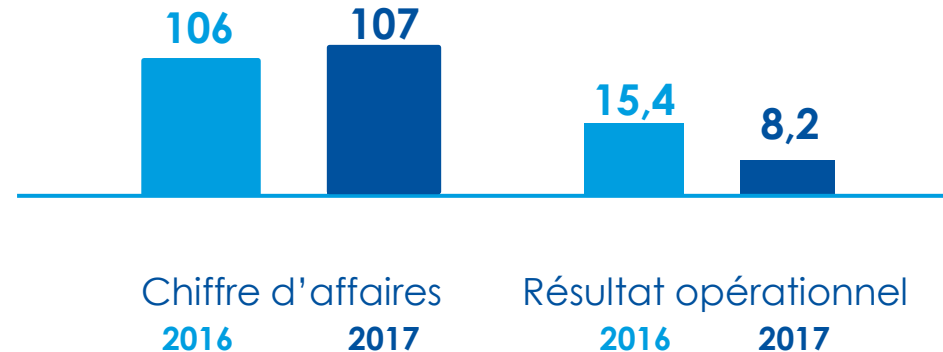


# MARITIME 2017



“ Un résultat normatif ”

- **Progression du trafic fret**  
et maintien du trafic passagers
- **Renforcement de la notoriété**



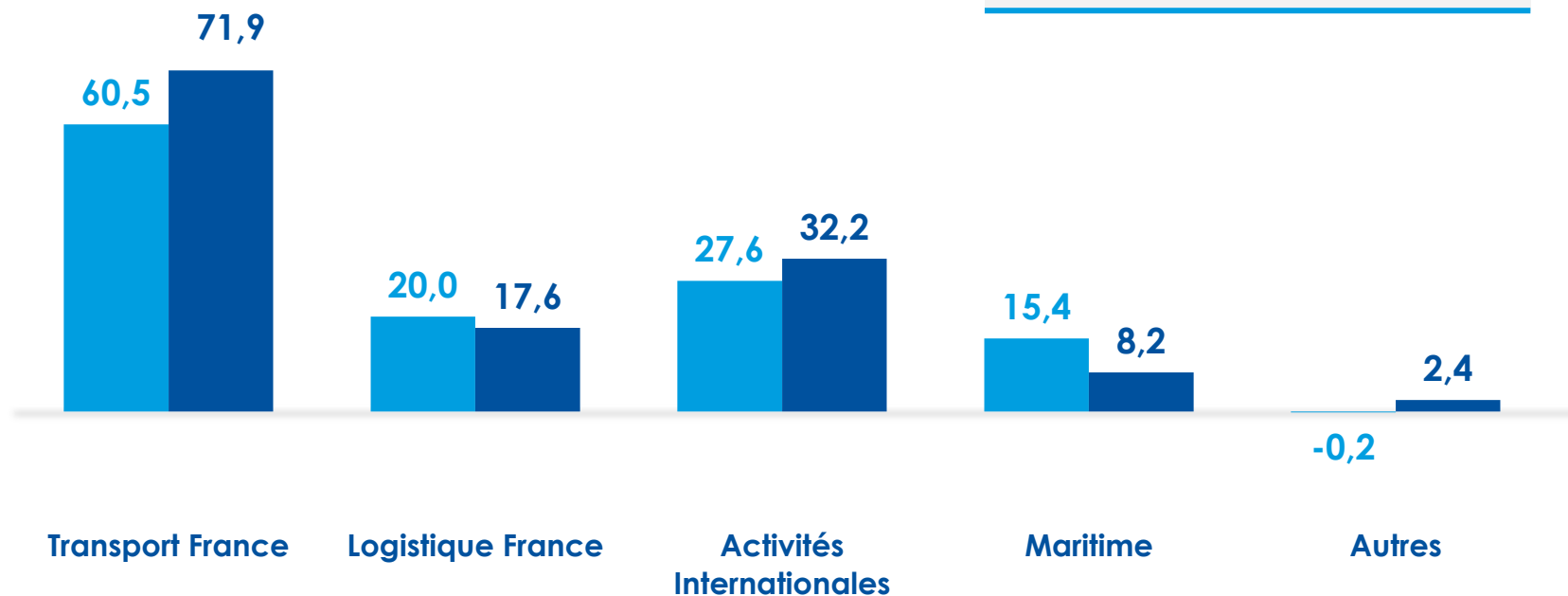
# RÉSULTATS OPÉRATIONNELS 2017

## Évolution du résultat par secteur opérationnel

2016 2017

123,3 M€

132,3 M€





3

# RÉSULTATS CONSOLIDÉS

# CHIFFRES CLÉS



**Forte  
croissance organique  
du Transport France**

**+ 2,2%**

**Meilleure performance sur 5 ans**

**2017**



**Coût de financement  
au plus bas**

**2,41 %**



**1,68 %**

**2016**

**2017**



# COMPTE DE RESULTAT SIMPLIFIÉ



	M€	2016	2017	Variation en M€	Variation en %
Chiffre d'affaires		2 824,5	2 975,7	151,2	5,4 %
CA hors vente pour compte de tiers		2 482,1	2 613,6	131,5	5,3 %
<b>EBIT</b>		<b>123,3</b>	<b>132,3</b>	<b>9,1</b>	<b>7,4 %</b>
Résultat financier		(11,8)	(8,6)	3,3	
Résultat avant impôt		111,4	123,7	12,3	11,1 %
<b>Résultat net part du groupe</b>		<b>87,1</b>	<b>93,6</b>	<b>6,6</b>	<b>7,6 %</b>
EBITDA		230,8	241,6	10,9	4,7 %

# COMPOSITION DU RÉSULTAT OPÉRATIONNEL



	M€	2016	2017	Variation en M€	Variation en %
<b>Chiffre d'affaires</b>		<b>2 824,5</b>	<b>2 975,7</b>	<b>151,2</b>	<b>5,4 %</b>
Consommations en provenance de tiers		(1 800,3)	(1 908,8)	(108,6)	6,0 %
Impôts et taxes		(59,5)	(62,2)	(2,7)	4,5 %
Charges de personnel		(744,4)	(773,6)	(29,2)	3,9 %
Dotation aux amortissements		(106,9)	(108,1)	(1,2)	1,2 %
Reprises nettes aux provisions		(0,6)	(1,2)	(0,5)	
Autres produits et charges opérationnels		10,5	10,6	0,2	
<b>Résultat opérationnel</b>		<b>123,3</b>	<b>132,3</b>	<b>9,1</b>	<b>7,4 %</b>

# DETAIL DES AUTRES PRODUITS ET CHARGES



	M€	2016	2017
Plus value sur cession d'actifs immobiliers		1,0	6,7
Plus values sur cession de véhicules		0,7	0,5
Plus value cession du Scandola		9,1	
Autres produits et (charges)		(0,4)	3,3
<b>Autres produits et charges opérationnels</b>		<b>10,5</b>	<b>10,6</b>

# ÉVOLUTION DU RÉSULTAT FINANCIER



	M€	2016	2017
<b>Euribor 3M moyen</b>		<b>- 0,26 %</b>	<b>- 0,33 %</b>
<b>Dette brute moyenne</b>		<b>595</b>	<b>577</b>
<i>Coût de l'endettement financier</i>		12,5	8,9
<i>Autres produits et charges</i>		(0,7)	(0,3)
<b>Charge financière</b>		<b>11,8</b>	<b>8,6</b>

# TAUX D'IMPOSITION



M€	2016	2017
Résultat avant IS	111,4	123,7
<b>Impôt sur les sociétés</b>	<b>27,3</b>	<b>31,0</b>
Taxe sur les dividendes	0,7	0,8
Remboursement taxe dividendes 2013-2017		(3,3)
Contribution exceptionnelle et additionnelle		7,6
Changement taux IS France	(3,1)	(2,8)
<b>Charge d'impôt</b>	<b>24,9</b>	<b>33,3</b>
<b>Taux effectif d'impôt</b>	<b>22,3 %</b>	<b>26,9 %</b>

# ÉVOLUTIONS LIÉES À LA FISCALITÉ



	<i>En M€</i>	<b>2017</b>	<b>2018</b>
Remboursement taxe sur les dividendes	+ 3,7*	X	
Contribution exceptionnelle et additionnelle	- 7,6	X	
Hausse du CICE	+ 3,9	↩	
Contentieux CVAE	+ 2,1	X	
<b>Total</b>	<b>+ 2,1</b>	<b>X</b>	

\* Y compris intérêts moratoires

# TABLEAU DES FLUX DE TRÉSORERIE



	M€	2016	2017
Autofinancement		187,8	190,9
Variation de BFR d'exploitation		(7,3)	(7,4)
Programme d'investissement net		(142,8)	(170,5)
<b>Cash flow libre</b>		<b>37,7</b>	<b>13,0</b>
Augmentation de capital (et rachat d'actions)		1,1	0,9
Dividendes		(23,9)	(27,7)
Autres flux		0,9	6,8
<b>Variation de la dette</b>		<b>15,8</b>	<b>(7,0)</b>
<b>Dette nette à la clôture</b>		<b>519,2</b>	<b>526,2</b>

# PROGRAMME D'INVESTISSEMENTS NETS



	M€	2016	2017
Investissements corporels et incorporels		(154,8)	(174,2)
Investissements financiers nets		(2,3)	(7,4)
Cessions d'actifs		15,0	10,9
Autres		(0,7)	0,2
<b>Total</b>		<b>(142,8)</b>	<b>(170,5)</b>



# INVESTISSEMENTS IMMOBILIERS : FRANCE

## Renforcement du Réseau Transport

2018 - livraison  
**LE MANS**  
4 000 m<sup>2</sup>

2018 - livraison  
**BOURGES**  
2 400 m<sup>2</sup>

2018 - mise en chantier  
**NARBONNE**  
**NEVIANS**  
4 000 m<sup>2</sup>

2018 - livraison  
**PARIS RUNGIS**  
6 200 m<sup>2</sup>

2018 - livraison  
**CHAMBERY**  
2 500 m<sup>2</sup>

2018 - mise en chantier  
**TOULON**  
2 500 m<sup>2</sup>

# INVESTISSEMENTS IMMOBILIERS : FRANCE

## Nouveaux sites en Frais et TSA

2017 – livraison

**ORLEANS POUPRY**  
**23 230 m<sup>2</sup>**

2017 – livraison

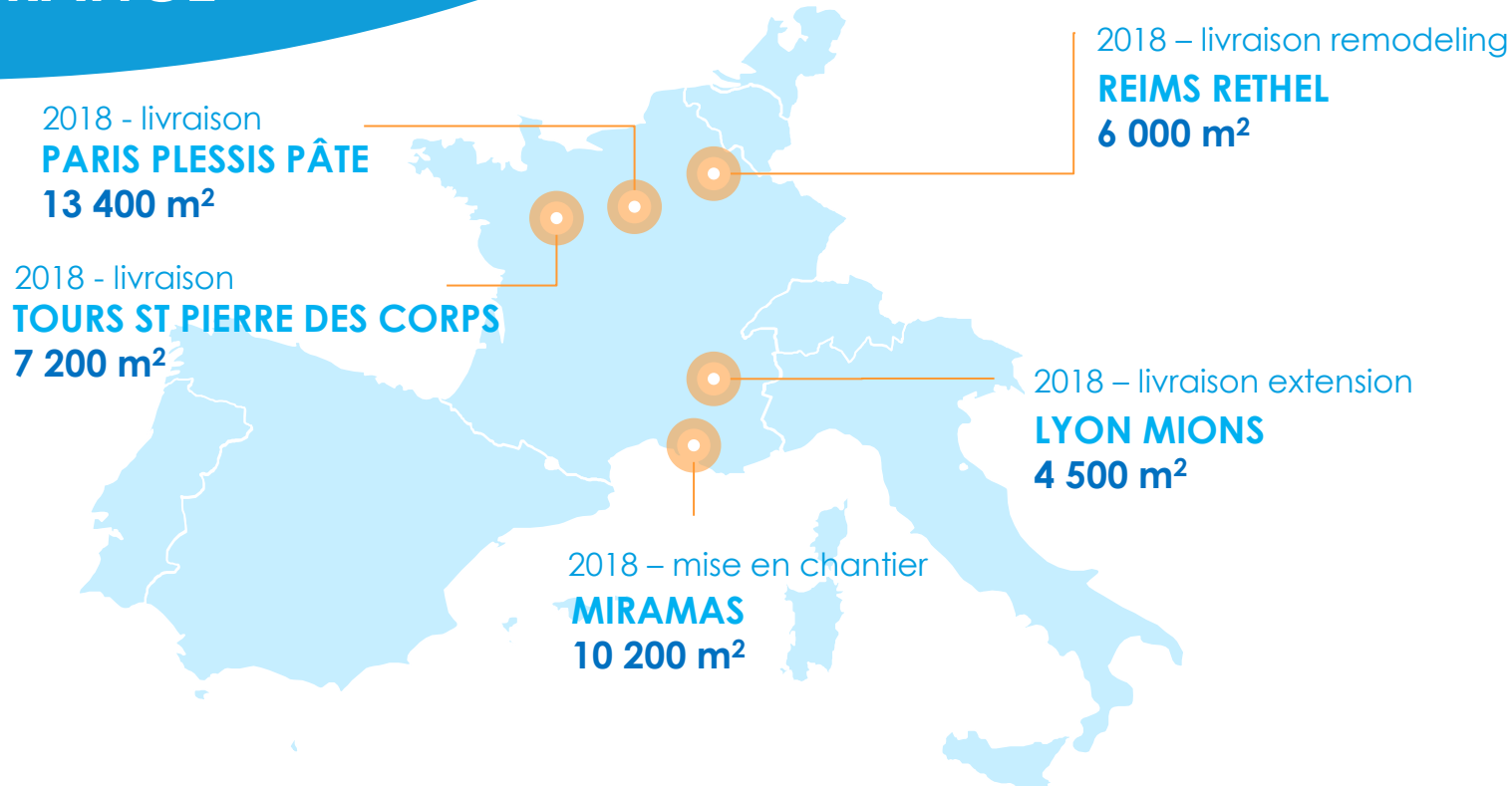
**NEMOURS DARVAULT**  
**15 000 m<sup>2</sup>**

2018 - livraison

**LYON EST – L'ISLE D'ABEAU**  
**22 500 m<sup>2</sup>**

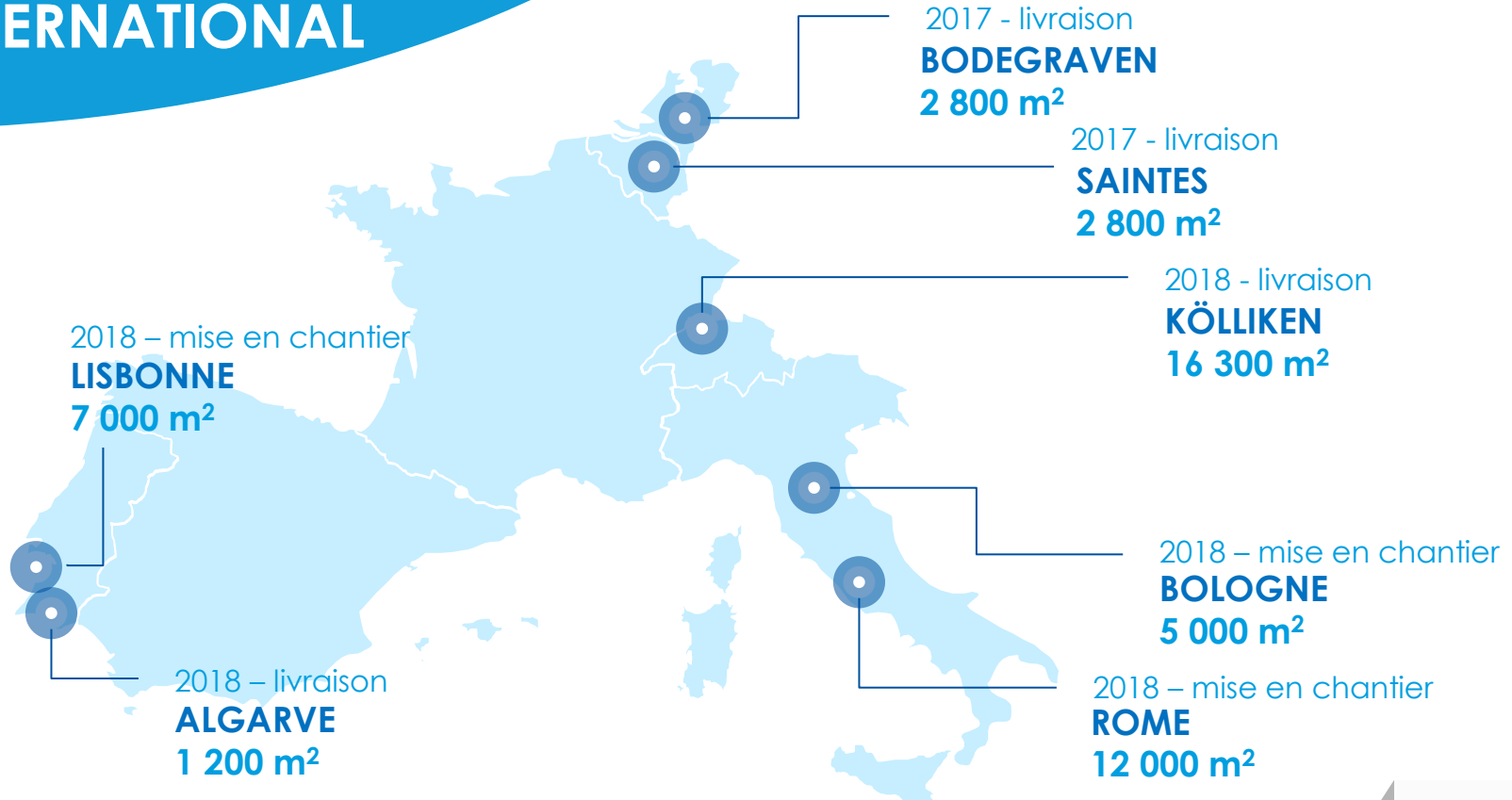
# INVESTISSEMENTS IMMOBILIERS : FRANCE

## Construction d'un réseau RHD



# INVESTISSEMENTS IMMOBILIERS : INTERNATIONAL

## Poursuite des investissements en Europe



# RATIOS FINANCIERS

	M€	2016	2017
<b>Gearing</b> (Dette nette / capitaux propres)		<b>0,93</b>	<b>0,84</b>
<b>Couverture des intérêts</b> (EBITDA / frais financiers)		<b>19,5</b>	<b>28,1</b>
<b>Dette nette / EBITDA</b>		<b>2,25</b>	<b>2,18</b>
<b>Dividende net par action</b>		<b>2,25</b>	<b>2,45*</b>

\* proposé au vote de l'AG



4

# UNE CROISSANCE DURABLE

# POLITIQUE RSE

## VISION & SOCLE



## 10 engagements

*Une démarche  
entrepreneuriale  
respectueuse  
des hommes  
et de leur  
environnement*

### 2 axes stratégiques :

**Un modèle social  
original**

**Une politique  
environnementale  
volontariste et durable**

# NOS REALISATIONS 2017



10 000<sup>ème</sup> salarié-actionnaire



Mise en place d'actions  
pour la Qualité de Vie au Travail



Poursuite de la réduction  
des émissions de CO<sub>2</sub>



Expérimentation de  
technologies alternatives



# UNE POLITIQUE RECONNUE

Notation RSE  
Ecovadis Gold



## Social

Politique  
Santé  
et QVT



Les Trophées  
de la Responsabilité Sociale  
& Environnementale

2016  
Trophée « F d'Or Handicap »  
Maintien dans l'emploi

## Sociétal

Longévité de la politique  
d'actionnariat salarié



2016  
Prix « Entrepreneurs et emploi »  
en Espagne

## Environnemental



Diminution des  
émissions de CO<sub>2</sub>  
2<sup>ème</sup> étoile

2016  
Trophée Défis RSE  
Environnement

# PERSPECTIVES 2018

Un marché dynamique  
qui se transforme

Poursuite du développement  
et des investissements pour une  
croissance rentable et durable

Une capacité renforcée à  
accompagner nos clients  
dans leurs évolutions

# PROCHAINS RENDEZ-VOUS



## Publication

Chiffre d'affaires  
1<sup>e</sup> trim. 2018

**26 avril 2018**  
après bourse

2<sup>e</sup> trim. 2018

**19 juillet 2018**  
après bourse

Résultats du  
premier semestre 2018

Publication le **30 août**  
après bourse  
**Présentation**  
le **31 août 2018**

# QUESTIONS

The image shows the upper portion of a white industrial building with a corrugated metal roof. A large blue logo is mounted on the side of the building. The logo consists of the word "STEF" in a bold, sans-serif font, followed by a stylized circular icon composed of two overlapping circles.



MERCI POUR VOTRE ATTENTION

# CONNECTING FOOD MARKET PLAYERS