



PARTENAIRE OFFICIEL

Communiqué de presse  
28 novembre 2024

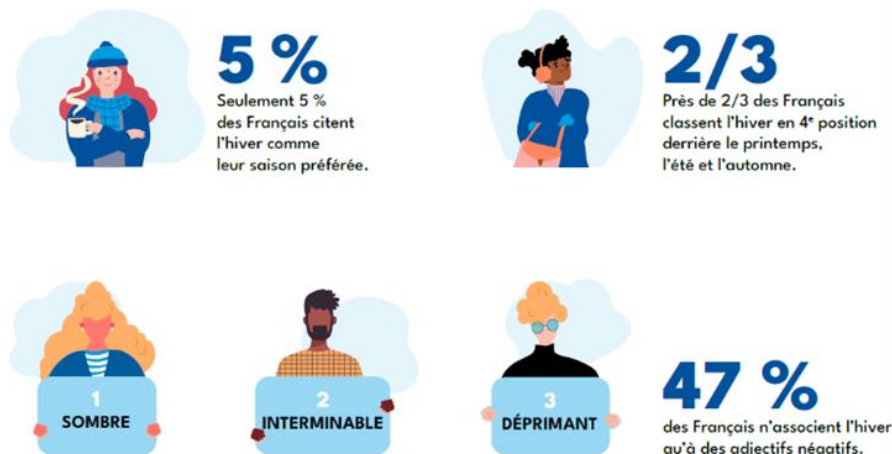
## STEF, partenaire de l'Équipe de France de biathlon, lance le STEF Sports Club sur Strava pour nous faire aimer l'hiver

STEF, leader européen des services de logistique et de transport de produits alimentaires sous température contrôlée, et partenaire officiel de l'Équipe de France de biathlon, renforce son engagement en lançant le STEF Sports Club. Ce club, accessible via l'application Strava™, propose à chacun de relever des défis sportifs solidaires. De décembre à mars, tout au long de la saison de coupe du monde de biathlon, les activités sportives des membres du STEF Sports Club seront converties en actions ou dons au profit d'associations engagées dans la protection de l'environnement, l'inclusion et la solidarité.

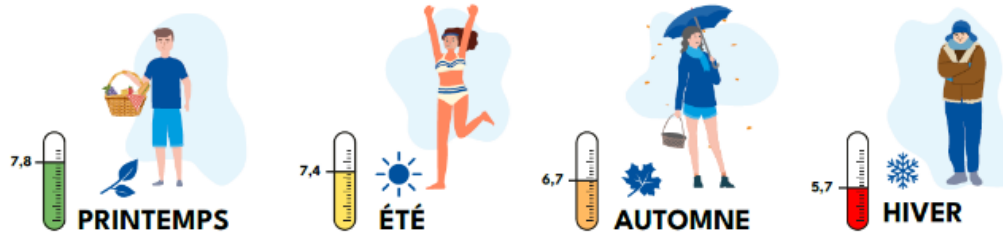
### L'activité physique : une solution pour réconcilier les Français avec l'hiver

Le mal-être lié à l'hiver est souvent renforcé par une diminution de l'activité physique. En effet, selon [l'étude STEF - Kantar parue l'année dernière](#), 36 % des Français estiment que cette saison n'est pas propice au sport, et en conséquence un tiers des pratiquants réduisent leur activité durant cette période. Or les bienfaits du sport sont reconnus : les personnes qui continuent ou augmentent leur pratique malgré le froid déclarent un niveau de bien-être supérieur à ceux qui arrêtent momentanément. En effet, le sport agit comme un antidote à la morosité hivernale, en permettant de rester actif, de se dépenser, et de se reconnecter à son corps même en cas de températures basses ou de journées plus courtes. C'est pourquoi STEF a décidé de lancer [son club Strava](#) afin de promouvoir l'activité sportive en hiver tout en donnant un sens supplémentaire à ses efforts.

#### L'hiver, la saison la moins aimée des Français

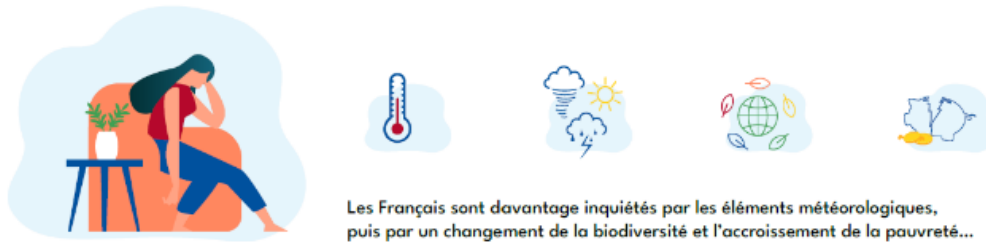


## Niveau de bien-être saisonnier (de 1 à 10)



Le niveau de bien-être est fortement lié à la préférence des saisons, avec un sentiment de bien-être au plus bas en hiver.

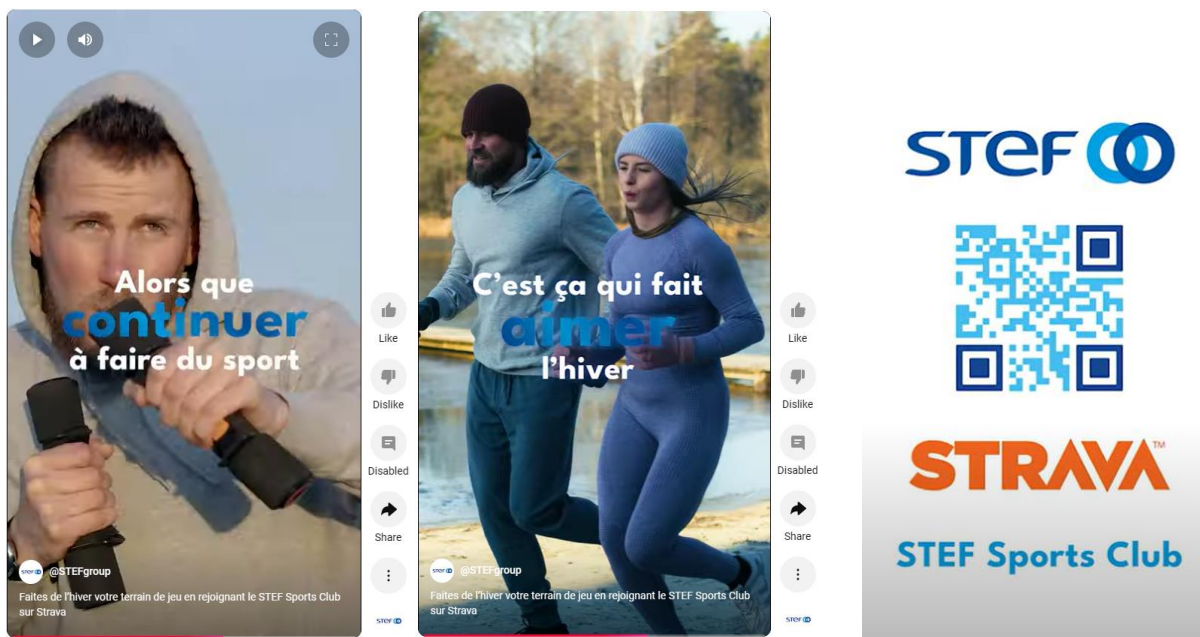
## Une prise de conscience de l'impact du changement climatique sur l'hiver



## Le STEF Sports Club, des défis sportifs pour soi, qui profitent aussi aux autres et à la planète

Le STEF Sports Club sur **Strava** est un club ouvert à toutes et tous qui propose des défis mensuels associant effort sportif et solidarité. Au programme :

- Décembre : partagez chaque activité de 30 minutes minimum pour soutenir l'intégration professionnelle des personnes en situation de handicap avec l'association Arpejeh.
- Janvier : réalisez une activité sportive nocturne (entre 17 h et 9 h) en extérieur pour soutenir l'association Sine Qua Non qui œuvre en faveur d'un espace urbain plus sûr et propice à l'activité sportive féminine.
- Février : relevez un challenge collectif lors des championnats du monde de biathlon, au profit de Mountain Riders, association d'éducation à la transition écologique engagée dans la préservation de la montagne.
- Mars : transformez chacune de vos activités de 30 minutes minimums en repas pour les Restos du Cœur, en écho à la collecte nationale des 7, 8 et 9 mars 2025.



[Regarder la vidéo de présentation du STEF Sports Club sur Strava](#)

En parallèle, STEF enrichit le STEF Sports Club avec une ligne éditoriale inspirante sur les plaisirs de l'hiver, créée avec les athlètes et le staff de l'Équipe de France de Biathlon et quelques collaborateurs et collaboratrices de STEF. Les membres de ce club Strava pourront retrouver tout au long de la saison de coupe du monde qui débute ce 30 novembre des contenus autour de quatre thématiques :

- le plaisir par l'alimentation, le secteur d'activité dans lequel évoluent STEF et ses clients ;
- la motivation dans le sport, spécialité de la Fédération Française de Ski ;
- l'enthousiasme - une valeur commune aux équipes STEF et aux athlètes de l'Équipe de France de biathlon ;
- et la solidarité, pour renforcer nos liens au service de la communauté.

**Pour en savoir plus, téléchargez le dossier de presse sur [stef.com/biathlon](https://stef.com/biathlon) ou rejoignez le [STEF Sports Club](#)**

#### À propos du Groupe STEF

STEF est un pure player de la supply chain alimentaire. Sa mission est d'approvisionner les populations en produits alimentaires. Une responsabilité majeure qui s'appuie sur une histoire riche de plus de 100 ans. Aujourd'hui, STEF réunit un ensemble d'expertises qui en fait le leader européen des services de transport, de logistique et conditionnement sous température contrôlée dédiés aux produits alimentaires. Avec ses clients de l'industrie, de la distribution et de la restauration hors domicile, STEF œuvre pour construire une supply chain toujours plus agile et connectée en réponse aux évolutions des modes de consommation et à la transformation des canaux de distribution, du commerce de proximité, à la grande surface et au e-commerce. Son plan stratégique 2022-2026 « Engagés pour un avenir durable » place le « care » au cœur de ses relations avec l'ensemble de ses parties-prenantes internes comme externes ainsi qu'au centre de sa démarche climat. STEF compte plus de 22 000 collaborateurs et plus de 270 sites implantés dans 8 pays européens. En 2023, STEF a réalisé un chiffre d'affaires de 4,4 milliards d'euros.

#### Contacts media

Sport Market – Eloane ROCHE // [eroche@sportmarket.fr](mailto:eroche@sportmarket.fr) // +33 6 37 87 90 27  
 STEF – Catherine MARIE // [catherine.marie@stef.com](mailto:catherine.marie@stef.com) // +33 6 35 23 10 88