



# CONECTA

A INDÚSTRIA ALIMENTAR COM O CONSUMO



**STEF**  
Connecting food market players



**SEGURANÇA**  
O melhor nível de serviço para produtos alimentares congelados, refrigerados e ambiente.



**PROXIMIDADE**  
Uma rede ampla: proximidade dos centros de produção e de consumo.



**EFICIÊNCIA**  
Operativa, económica e energética.



**INOVAÇÃO**  
Desenvolvimento sustentado de soluções para o cliente.

**CONTACTO**

stef\_portugal\_comercial@stef.com

**SEGUE-NOS EM:**



stef.com





## CONECTA A INDÚSTRIA ALIMENTAR COM O CONSUMO



STEF - O **especialista europeu da logística do frio**. O Grupo oferece soluções de transporte, logística e sistemas de informação para produtos alimentares.

A STEF acompanha os seus clientes da indústria agro-alimentar, da distribuição e da restauração na melhoria da sua cadeia de abastecimento. Conta com **16.000 colaboradores e 225 plataformas em 7 países**: Bélgica, Espanha, França, Itália, Holanda, Portugal e Suíça.



### ARMAZENAGEM

- A rede europeia suportada em 9 plataformas em Portugal com capacidade de armazenagem de 305.000m<sup>3</sup>

### PREPARAÇÃO DE PEDIDOS

- Desde a caixa à palete
- Radiofrequência
- Voice picking
- Fluxos tensos, stockados e de cross-docking

### CO-PACKING

- Gestão de promoções / produtos de valor acrescentado
- Re-embalagem, packs
- Personalização de embalagens
- Etiquetagem (EAN128, ingredientes, idiomas,...)

### SISTEMAS DE INFORMAÇÃO

- Consulta online de stocks e expedições
- Gestão da rastreabilidade, lotes e datas de validade

### SERVIÇOS COMPLEMENTARES

- Consolidação de mercadoria
- Carga e descarga de contentores
- Transbordos
- Pesagem e etiquetagem

### GESTÃO DO TRANSPORTE

- Aprovisionamento
- Recolhas e distribuição em todo o país



### TIPOS DE ATIVIDADE

Grupagem, cargas completas/dedicadas e capilar



### PONTOS DE ENTREGA

Ampla cobertura de destinatários da restauração, retalho e grossistas



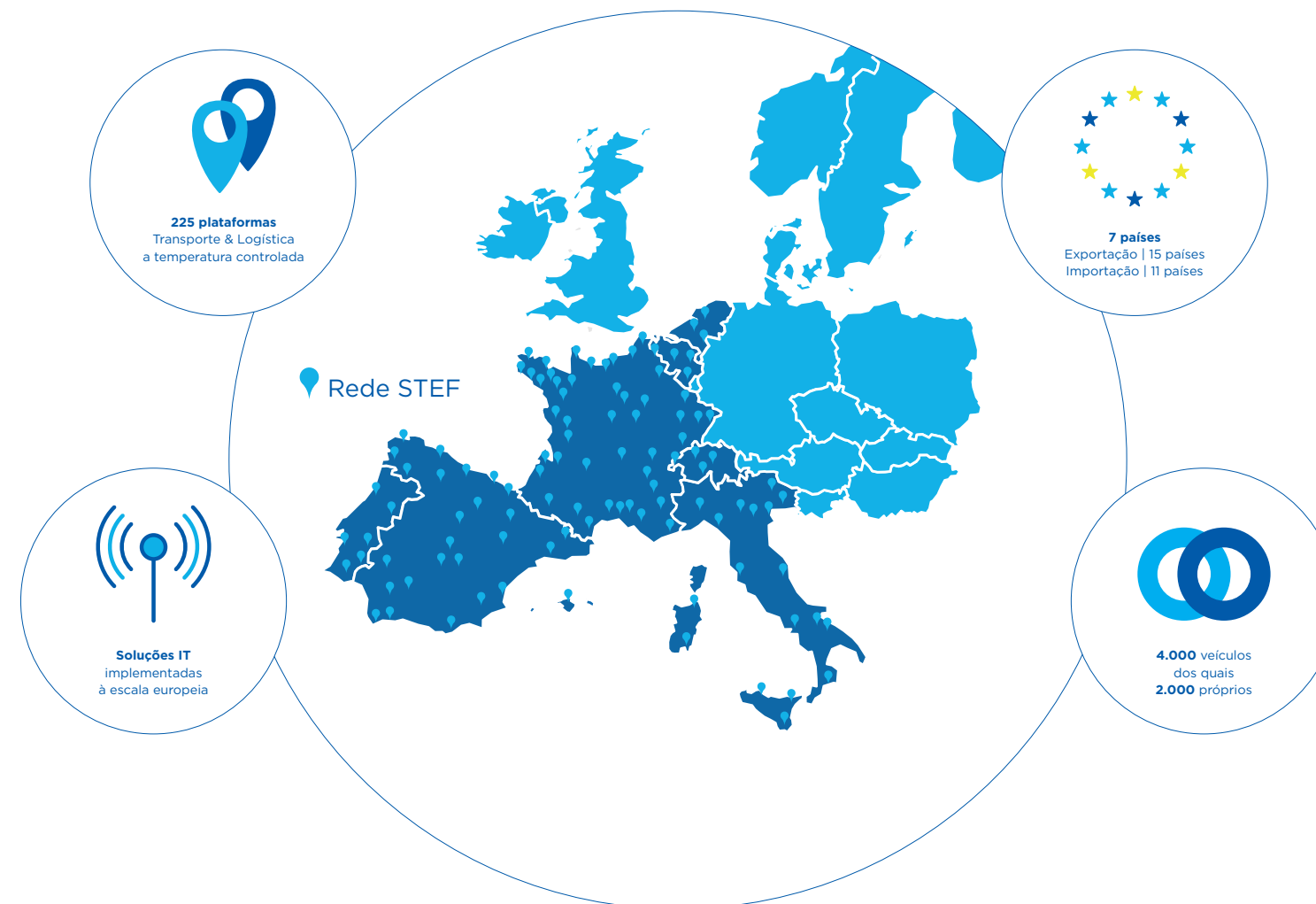
### ENTREGAS EM 24H

Entregas diárias nas centrais da moderna distribuição



### AÇORES E MADEIRA

Serviços de transporte nas ilhas



### SAÍDAS DIÁRIAS

Para os principais centros económicos europeus



### POLÍTICA DE QUALIDADE

Baseada em standards e certificações internacionais, normas e requisitos legais e nas boas práticas e know-how adquiridos



### TEMPERATURAS

Congelado (-18°C/20°C)  
Refrigerado (+2°C/+4°C)  
Ambiente



### PREPARAÇÃO E SEGUIMENTO

Dos pedidos através do STEF Online