



PARTENAIRE OFFICIEL

Communiqué de presse  
29 novembre 2023

## STEF s'associe à l'Équipe de France de biathlon pour nous faire aimer l'hiver

**STEF, leader européen des services de logistique et de transport de produits alimentaires sous température contrôlée, est partenaire officiel de l'Équipe de France de biathlon jusqu'en 2026. Il bénéficie dans ce cadre d'une visibilité sur l'ensemble des carabines des biathlètes et sur les jumelles des entraîneurs de tir. Le Groupe a souhaité aller plus loin en valorisant son engagement, partagé avec les athlètes et la Fédération Française de Ski, à agir contre le changement climatique. Cette volonté se traduit par une campagne de mobilisation en faveur de l'hiver, mise en place avec la complicité du staff et des athlètes de l'Équipe de France de biathlon, témoins quotidiens de l'impact du changement climatique sur la montagne et sur l'ensemble de son écosystème.**

*« Nous sommes enthousiastes à l'idée d'écrire avec l'Équipe de France de biathlon une histoire commune autour d'un enjeu partagé : celui de s'engager à protéger l'hiver. Collectivement, nous sommes préoccupés par l'impact du changement climatique sur l'écosystème global de la montagne et sur le monde alimentaire dont STEF est un partenaire logistique de premier plan. Ensemble, nous avons la volonté d'agir pour réduire notre impact sur la planète en favorisant la mobilisation de tous et de toutes. »* **Stanislas Lemor, Président-Directeur général du Groupe STEF**

### Le rapport des Français à l'hiver

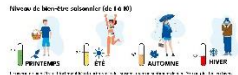
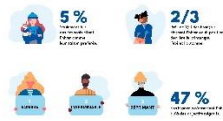
Afin de construire cette campagne, STEF a mené, avec Kantar, une étude pour comprendre le rapport contrasté des Français à l'hiver. Si cette étude a révélé un certain désamour de cette période de l'année, c'est certainement en raison de son impact négatif sur le moral. Un avis moins partagé par les plus jeunes, notamment les 18-24 ans. Saison souvent qualifiée de « sombre » et d'« interminable », l'hiver, dont les effets sont renforcés par une pratique sportive moins régulière, joue sur notre niveau de bien-être.

Cependant, tout n'est pas si noir puisque les Français trouvent à la fois gourmandise et réconfort dans la gastronomie hivernale, qu'ils seraient bien déçus de perdre si l'hiver venait à disparaître. Globalement préoccupés par les enjeux climatiques, ils ont besoin de se sentir bien physiquement et mentalement pour s'engager en faveur de l'hiver. 45 % d'entre eux pensent que la saison est particulièrement propice à passer plus de temps avec les gens qu'ils aiment, 15 % des personnes interrogées étant même prêtes à s'engager pour la planète et pour les autres.

## Le rapport des Français à l'hiver

Pour une compréhension approfondie de la relation des Français avec l'hiver, STEF se mobilise Kariné pour mener une étude dont l'objectif était de mesurer en quoi les Français ont identifié des moyens d'action visant à encourager une plus grande appréciation de la saison hivernale par les Français, ou plutôt à faire partager activement pour préserver et retrouver cette saison.

L'hiver, la saison la moins aimée des Français :



## Les leviers pour faire aimer l'hiver



Pour en savoir plus : [téléchargez ici l'infographie](#)

## Une campagne positive pour faire aimer l'hiver

Fort de ce constat, STEF a fait le choix de prendre une part active dans l'ambition de raviver la flamme entre les Français et l'hiver avec pour mot d'ordre « Ensemble, partageons les plaisirs de l'hiver ». Celui-ci s'est traduit par une campagne d'engagement qui s'articule autour de quatre thèmes :

- le plaisir par l'alimentation, qui est l'environnement dans lequel évoluent STEF et ses clients ;
- la motivation dans le sport, spécialité de la Fédération Française de Ski ;
- l'enthousiasme - une valeur commune aux équipes STEF et à l'Équipe de France de biathlon - mis au service du bien-être ;
- la solidarité, pour renforcer nos liens au service de la communauté.

« De nos échanges avec la fédération et les biathlètes et des résultats de cette étude est née l'idée de proposer une campagne de sensibilisation dont le point de départ est un constat simple : plus on aime l'hiver, plus on est conscient de ce que l'on perdra si les saisons venaient à disparaître. Mettre en valeur les expériences positives autour de l'hiver est un moteur fort pour se mobiliser ensemble contre le changement climatique. » Céline Audibert, Directrice de la communication du Groupe STEF.

Cette campagne optimiste, sans injonction, fait écho auprès de chacun et de chacune. Elle s'inscrit dans la dynamique stratégique de STEF qui place l'humain au centre des préoccupations mais aussi au cœur de l'engagement collectif qui doit tous nous animer pour contribuer à une société plus durable.



STEF ET L'ÉQUIPE DE FRANCE DE BIATHLON S'ASSOCIENT POUR VOUS FAIRE AIMER L'HIVER.

Nous sommes convaincus que plus on aimera l'hiver, plus on aura envie de le protéger contre le changement climatique.

Ensemble partageons les plaisirs de l'hiver.



STEF ET L'ÉQUIPE DE FRANCE DE BIATHLON S'ASSOCIENT POUR VOUS FAIRE AIMER L'HIVER.

Nous sommes convaincus que plus on aimera l'hiver, plus on aura envie de le protéger contre le changement climatique.

Ensemble partageons les plaisirs de l'hiver !



STEF ET L'ÉQUIPE DE FRANCE DE BIATHLON S'ASSOCIENT POUR VOUS FAIRE AIMER L'HIVER.

Nous sommes convaincus que plus on aimera l'hiver, plus on aura envie de le protéger contre le changement climatique.

Ensemble partageons les plaisirs de l'hiver !



## Une première action autour du chocolat chaud pour le lancement de la saison de biathlon

Alors que la saison de biathlon démarre, STEF souhaite inviter les Français et les Françaises à se retrouver, en famille ou avec des amis, à déguster un bon chocolat chaud en regardant les premières épreuves à Östersund en Suède. Un moment de convivialité et de gourmandise qui fait partie des plaisirs de l'hiver, une expérience idéale pour se réconcilier avec cette saison si importante à protéger.

De manière plus concrète, des recettes pensées en fonction du goût des biathlètes et de la façon dont ils abordent leurs saisons sportives seront proposées au grand public.

Une recette intense avec du café et des éclats de spéculos pour Gilonne Guigonnat qui fera son entrée sur le circuit de la Coupe de Monde. Du croustillant avec une recette au caramel pour Chloé Chevalier qui s'attend à beaucoup de rebondissements tout au long de la saison sportive. Et une recette surprenante pour Antonin Guigonnat qui espère des surprises sur les podiums, dominés l'année dernière par les Norvégiens.



**Pour découvrir les recettes et les conseils de dégustations des biathlètes, rendez-vous sur [www.stef.com/biathlon](http://www.stef.com/biathlon)**

**Pour en savoir plus : téléchargez ici le dossier de presse**

### À propos du Groupe STEF

STEF est un pure player de la supply chain alimentaire. Sa mission est d'approvisionner les populations en produits alimentaires. Une responsabilité majeure qui s'appuie sur une histoire riche de plus de 100 ans. Aujourd'hui, STEF réunit un ensemble d'expertises qui en fait le leader européen des services de transport, de logistique et conditionnement sous température contrôlée dédiés aux produits alimentaires. Avec ses clients de l'industrie, de la distribution et de la restauration hors domicile, STEF œuvre pour construire une supply chain toujours plus agile et connectée en réponse aux évolutions des modes de consommation et à la transformation des canaux de distribution, du commerce de proximité, à la grande surface et au e-commerce. Son plan stratégique 2022-2026 « Engagés pour un avenir durable » place le « care » au cœur de ses relations avec l'ensemble de ses parties-prenantes internes comme externes ainsi qu'au centre de sa démarche climat. STEF compte plus de 22 000 collaborateurs et plus de 270 sites implantés dans 8 pays européens. En 2022, STEF a réalisé un chiffre d'affaires de 4,3 milliards d'euros.

Contact media: Sport Market – Cloé BAHUAUD // [cbahuaud@sportmarket.fr](mailto:cbahuaud@sportmarket.fr) // +33 6 32 69 17 49

STEF - Catherine MARIE // [catherine.marie@stef.com](mailto:catherine.marie@stef.com) // +33 6 35 23 10 88